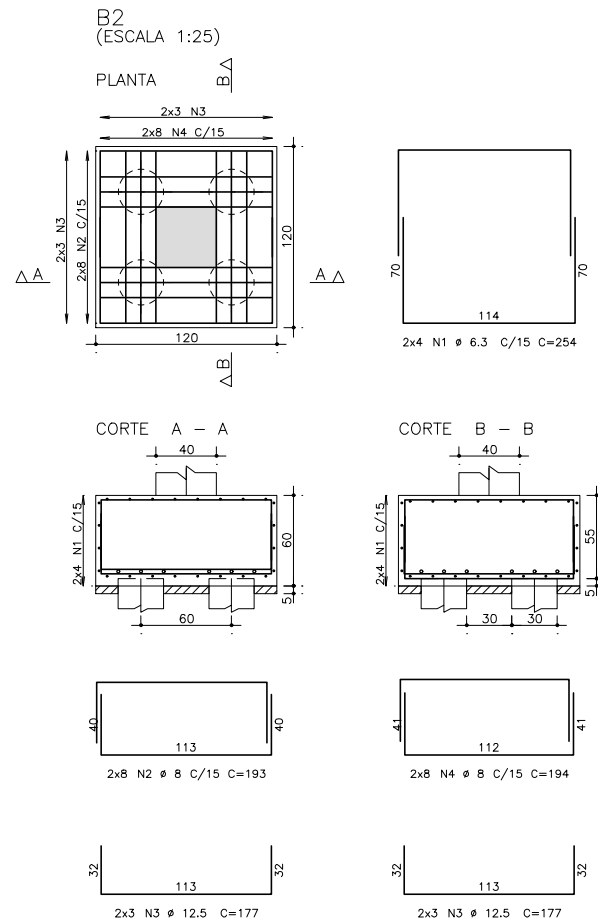
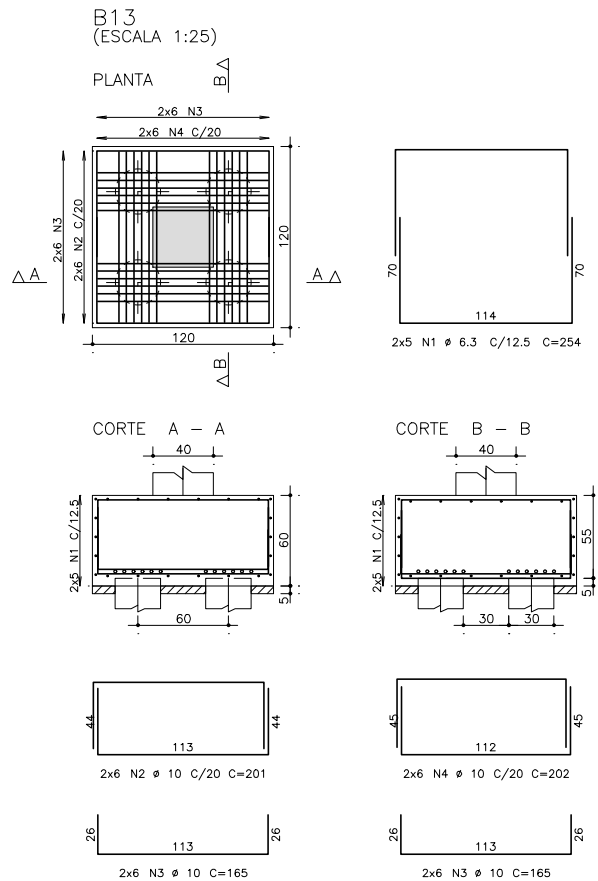
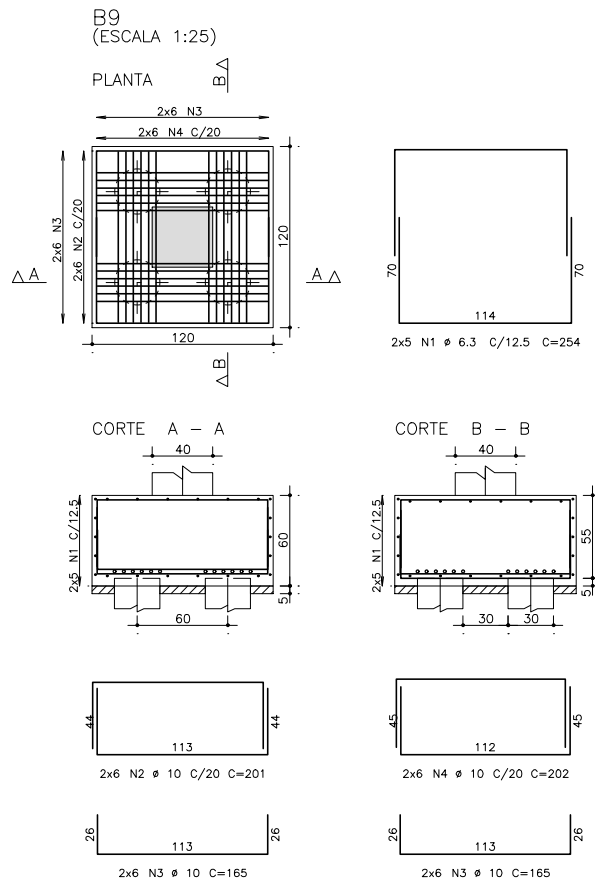


	AÇO	POS	BIT (mm)	QUANT	COMPRIMENTO	
					UNIT (cm)	TOTAL (cm)
B2	50A	1	6.3	8	254	2032
	50A	2	8	16	193	3088
	50A	3	12.5	12	177	2124
	50A	4	8	16	194	3104
B3	50A	1	6.3	6	384	2304
	50A	2	8	12	283	3396
	50A	3	6.3	20	317	6340
	60B	4	5	18	139	2502
	50A	5	6.3	26	186	4836
B9	50A	1	6.3	10	254	2540
	50A	2	10	12	201	2412
	50A	3	10	24	165	3960
	50A	4	10	12	202	2424
B13	50A	1	6.3	10	254	2540
	50A	2	10	12	201	2412
	50A	3	10	24	165	3960
	50A	4	10	12	202	2424
B32	50A	1	8	8	260	2080
	50A	2	20	4	202	808
	50A	3	12.5	12	208	2496
	50A	4	20	4	206	824
	50A	5	12.5	12	212	2544

RESUMO AÇO CA 50-60				
AÇO	BIT (mm)	COMPR (m)	PESO (kg)	
60B	5	25	4	
50A	6.3	206	50	
50A	8	117	46	
50A	10	176	109	
50A	12.5	72	69	
50A	20	16	40	
Peso Total		60B =	4 kg	
Peso Total		50A =	314 kg	



fck 250. kg/cm² - C25

		Schuring & Schuring Ltda.			
Schuring & Schuring		Escritório Técnico B.E.SCHURING - Projetos de Engenharia Av. XV de Novembro, 489 - Porto 2o. Andar - Cuiabá MT Fone:(065) 321 9959 - Fax:(065) 623 5066 - Email - schuring@terra.com.br			
PROJETO: PROPRIETÁRIO: RESP. TEC. EXECUÇÃO: AUTORES DO PROJETO: ASSUNTO: FUNDÇÃO DET ARM BLOCOS	PREFEITURA MUNICIPAL VARZEA GRANDE PROJETO ORLA DO PORTO ALAMEDA JULIO MULLER				
	OBRA: CENTRO CULTURAL				
	END.: Alameda Julio Muller, s/n Bairro Alameda / Varzea Grande - MT				
	Benedito Eliseu Schuring Eng.Civil- CREA 715/D-MT				
	Andre Luiz Schuring Eng.Civil- CREA 8697/D-MT				
FOLHA No. 09		FOLHA No. 09			